

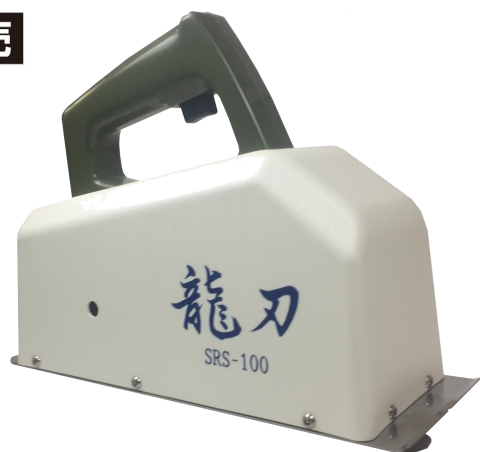
侍シリーズ 切る! の革命



切りにくい軟材を スパッと斬る

軟材クリーン切断機

新発売



特許出願中

龍刃 SRS-100

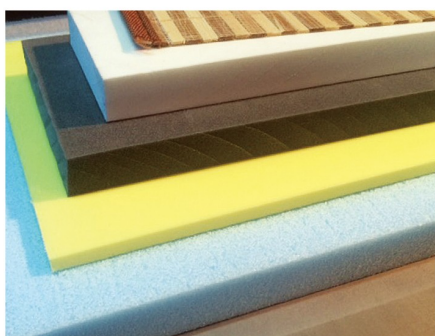
持ち運び自由
片手で操作できる
電動カッター

りゅう じん
龍刃



軟質系のカットが得意

軟質系樹脂・ゴム・スポンジ
発泡スチロール・段ボール・布など



バリが全く出ない

鋭利な刃物で切断するので、
切り口がきれいに切れます。



安全を最優先に設計

切るときにしか刃が出てこないの
安全です。

有限会社武藤設計

〒454-0912 愛知県名古屋市中川区野田1-562
TEL : 052-352-7117 FAX : 052-352-7131
E-mail : mutoh@chive.ocn.ne.jp

<http://www.mutoh-sekkei.jp/>

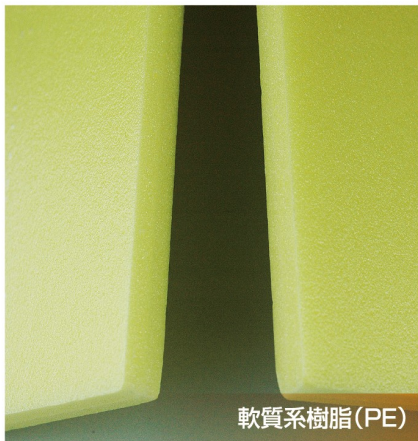
武藤設計

検索

龍刃で切った断面

YOUTUBEで切断の様子が見られます。

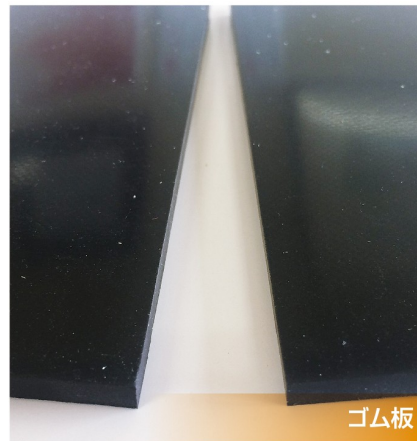
ハンディ型切断機 龍刃



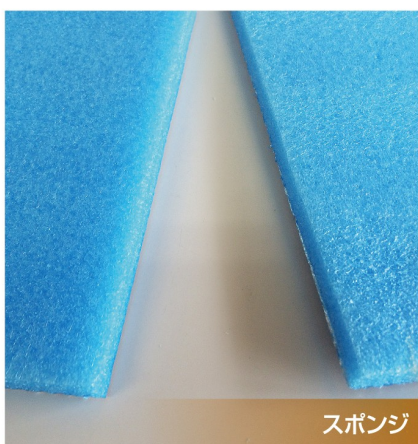
軟質系樹脂 (PE)



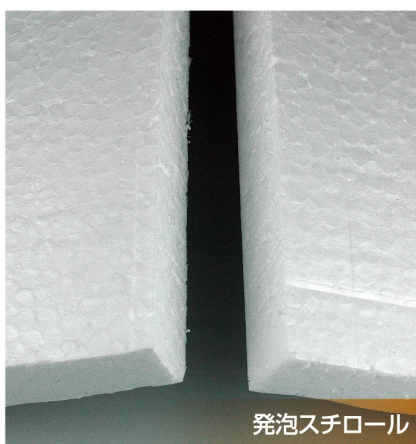
ダンボール



ゴム板



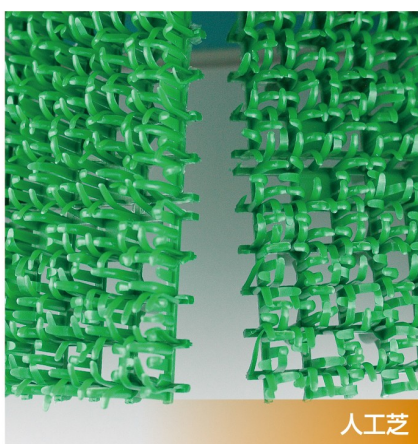
スポンジ



発泡スチロール



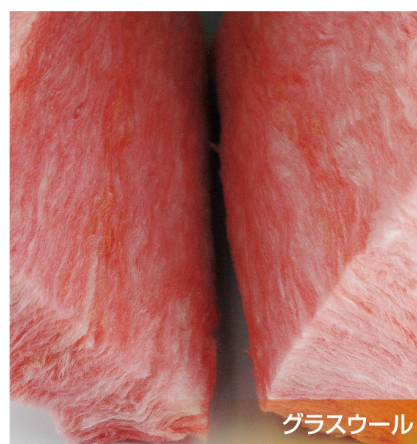
タイルカーペット



人工芝



コルク



グラスウール

< 代理店 >

龍刃 SRS-100	
型式	SRS-100
刃物ストローク数(max)	240rpm(4rps)
切断板厚(max)	10mm
切断材質	軟質系 板材
切断材硬度	Hs70程度以下
電源	AC100V50/60Hz
外形寸法	(巾)200×(長サ)260×(高サ)150mm
重量	3kg

切る物に応じて仕様を変えられます。お問い合わせ・ご相談ください。

有限会社武藤設計

〒454-0912 愛知県名古屋市中川区野田1-562
TEL : 052-352-7117 FAX : 052-352-7131
E-mail : mutoh@chive.ocn.ne.jp

<http://www.mutoh-sekkei.jp/>

武藤設計